

นวัตกรรมเส้นผมเสมือนจริง

นิติตา นาคหาญ

บทคัดย่อ

บริษัท นวัตกรรมเส้นผม จำกัด ก่อตั้งขึ้นเพราะดำเนินการธุรกิจให้บริการนวัตกรรมเส้นผมเสมือนจริง โดยเริ่มจากแนวคิดเพื่อตอบสนองความต้องการกลุ่มเป้าหมายคนผมบางหรือศีรษะล้าน การที่ผมร่วงนั้นมีหลากหลายสาเหตุด้วยกันทั้งสาเหตุจากพันธุกรรม สอร์โมนหรือแม้แต่อายุผลจากการสำรวจในเบื้องต้นพบว่าจำนวนมากที่ประสบปัญหาผมบาง ศีรษะล้าน และหลากหลายช่วงอายุ สามารถเกิดขึ้นทั้งเพศชายและเพศหญิง ทำให้เกิดแรงจูงใจที่อยากทำ “นวัตกรรมเพื่อสร้างเส้นผมที่เสมือนจริง” ขึ้นซึ่งนวัตกรรมนี้เป็นลักษณะของการให้บริการลงเข็มที่ศีรษะด้วยสีหรือน้ำหมึกสำหรับหนังศีรษะ โดยเฉพาะ ซึ่งนวัตกรรมเส้นผมเสมือนจริงนี้เป็นการใช้นวัตกรรมของเครื่องมือและน้ำหมึกสำหรับหนังศีรษะ เพื่อให้ผมดูหนาขึ้นอย่างเห็นได้ชัด หรือคนที่ศีรษะล้านเลยทำให้เป็นเหมือน คนตัดทรง สกินเฮด “ทรงผมสกินเฮด (Skinhead) คือ ทรงผมทรงติดหนังศีรษะ”

ในปัจจุบันคนที่ประสบปัญหาผมบางและศีรษะล้านมีแนวโน้มที่จะเพิ่มมากขึ้นจากข้อมูลในการวิเคราะห์อ้างอิงวินิจัยความผิดปกติของเส้นผมไทยแฮร์เซ็นเตอร์ได้รวบรวมมาให้ 1 ใน 3 ของผู้ชายทั้งหมด มีปัญหาศีรษะล้านและ 20 % ของผู้หญิงอายุมากกว่า 50 ปี (ส่วนใหญ่ในกลุ่มวัยหมดประจำเดือน) พบปัญหาผมร่วงเยอะมาก และทำให้ศีรษะล้านในเวลาต่อมา ทางบริษัทจึงเล็งเห็นโอกาสทางธุรกิจ เพื่อเป็นทางเลือก ให้กับกลุ่มเป้าหมายอีกทางเลือกหนึ่งให้เห็นผลชัดเจนตั้งแต่ครั้งแรกการให้บริการทำทั้งศีรษะแบบสกินเฮดราคา 10,000 บาท และแบบอำพรางผมบาง (ทำแค่บางส่วน) ราคา 5,000 บาท

บริษัท นวัตกรรมเส้นผม จำกัด มีเงินลงทุนในการประกอบกิจการ มูลค่า 3,000,000 บาท คิดเป็นจำนวนหุ้น 30,000 หุ้น มูลค่าหุ้นละ 100 บาท ประกอบด้วยผู้ถือหุ้น 4 ท่าน บริษัทคาดว่า

ในปีแรกบริษัทจะ ผลตอบแทนการลงทุน ระยะเวลาคืนทุนของโครงการนี้คือ 1ปีกับ 1เดือน 9 วัน มูลค่าปัจจุบันสุทธิ (NPV) มีค่าเป็นบวก โครงการนี้มีมูลค่าปัจจุบันสุทธิ หรือ NPV เท่ากับ 5,347,357.75 วิเคราะห์อัตราผลตอบแทน (IRR) โครงการนี้มี IRR เท่ากับ 90.65%ซึ่งสามารถสรุปได้ว่าเป็นโครงการที่สามารถลงทุนได้ เพราะอัตราผลตอบแทนภายใน ที่คำนวณได้มีค่ามากกว่าเงินลงทุน และมูลค่าปัจจุบันสุทธิมีค่าเป็นบวกนั่นคือ โครงการนี้ได้รับผลตอบแทนคุ้มกับการลงทุน

1. ความเป็นมาของธุรกิจ

บริษัท นวัตกรรมเส้นผม จำกัด ได้ก่อตั้งขึ้นเพื่อประกอบธุรกิจบริการ โดยมีผู้เป็นหุ้นส่วน 4 ท่าน คือ นางสาวนิติตา นาคหาญ นายณฤตล นาคหาญ นายเจริญธรรม โพธิ์กลาง นางสาวภาวิณี น้อยช่างคิด โดยมีจุดประสงค์เพื่อแก้ปัญหาและสร้างบุคลิกภาพที่ดีให้กับกลุ่มเป้าหมาย นวัตกรรมเส้นผมเสมือนจริงนี้ให้บริการลงเข็มที่ศีรษะด้วยสีหรือน้ำหมึกสำหรับหนังศีรษะ โดยเฉพาะ ซึ่งบริษัทนำนวัตกรรมในทุกๆด้านมาใช้ตลอดกระบวนการ เพื่อสร้างเส้นผมเสมือนจริงให้กลุ่มเป้าหมายที่มีลักษณะศีรษะล้านหรือผมบางให้ผมดูหนาขึ้นได้ หรือแม้แต่คนที่ศีรษะล้าน สามารถเปลี่ยนบุคลิกเป็นคนใหม่ให้ดูเหมือนคนตัดทรงสกินเฮดได้ บริษัท นวัตกรรมเส้นผม จำกัด ใช้กลยุทธ์ลดการลงทุนในด้านสถานที่ โดยร่วมมือกับสถาบัน ชื่อ “นูโว คอนทัวร์ ประเทศไทย” ผู้นำด้านการแต่งหน้ากึ่งถาวร มาตรฐานยุโรป ในการใช้สถานที่ในการดำเนินการให้บริการกับลูกค้า ด้วยนวัตกรรมเครื่องมือที่ทันสมัย สีที่ปลอดภัย และชุดเข็มที่ได้รับมาตรฐาน พร้อมทั้งบุคลากรที่มีประสบการณ์กว่า 5 ปี อันจะส่งผลในการสร้างกำไรและการเจริญเติบโตให้กับองค์กรได้

ปัจจัยสู่ความสำเร็จ (Key Success Factors)

ด้านคุณสมบัติของผลิตภัณฑ์ (Product)

การบริการนี้เป็นการบริการเพื่อตอบสนองแก่ผู้มีผมบางหรือศีรษะล้าน เน้นความเป็นนวัตกรรมใหม่ เพื่อเพิ่มทางเลือกให้กับกลุ่มเป้าหมาย ที่เห็นผลชัดเจนตั้งแต่ครั้งแรก และสามารถอยู่บนหนังศีรษะได้เป็นเวลาประมาณ 10 -12 เดือน

ด้านกระบวนการบริการ(Service)

บริษัทมุ่งเน้นการบริการที่ได้รับมาตรฐานสากล โดยมีการนำนวัตกรรมมาใช้ในทุกๆ ด้าน เพื่อให้คนที่ผมบาง ผมคุดหนาขึ้นอย่างเห็นได้ชัด และคนที่ศีรษะล้านสามารถเปลี่ยนแปลงบุคลิกภาพให้ดูดีขึ้น

2. รายละเอียดเครื่องมือและการให้บริการและบริการ

นวัตกรรมเส้นผมเสมือนจริงเป็นบริการ ที่ช่วยสร้างเส้นผมเสมือนจริงด้วยการนำเครื่องมือที่ได้มาตรฐาน ที่ประกอบด้วย ตัวเครื่อง (Intelligent Device) เข็ม (Needle) และสีหรือน้ำหมึก (Pigment) เริ่มที่ตัวเครื่องจะมีระบบควบคุมด้วยระบบคอมพิวเตอร์ เพื่อควบคุมการทำงานของเข็มด้วยระบบเซนเซอร์ที่ความเร็วสูงและความแม่นยำ ให้เข็มสามารถ ดูดสีหรือน้ำหมึกแล้วแทงลงไปที่หนังศีรษะตามตำแหน่งที่ต้องจึงเรียกกระบวนการนี้ว่า“ลงเข็ม” ความสำคัญอีกข้อ คือ ความถี่และจังหวะของไฟเข็มต้องลงอย่างสม่ำเสมอและคงที่ สีหรือน้ำหมึกที่ใช้ควรเป็นสีสำหรับหนังศีรษะ โดยเฉพาะเพื่อสีจะได้ติดทนนานและสีไม่เปลี่ยนแปลง ซึ่งรายละเอียดของเครื่องในการบริการมีดังนี้

รายละเอียดเครื่องมือและการให้บริการนวัตกรรมเส้นผมเสมือนจริง

เข็ม (Needle) เป็นเครื่องมือที่ใช้ในการนำสีหรือน้ำหมึกลงไปบนหนังศีรษะโดยขนาด ของเข็มที่ใช้ จะมีความเฉพาะและเล็กกว่า โดยมีขนาดเพียง 0.17mm และมีความยาวของเข็ม ที่สั้นกว่าเข็มปกติทั่วไป โดยขนาดของเข็มทั่วไปมีขนาด 0.25-0.4 mm.

หากปลายเข็มของการลงเข็มที่ศีรษะมีความยาวเหมือนเข็มปกติทั่วไปตั้งรูป ปลายเข็มนั้นจะลงไปลึกถึงชั้นรูขุมขนที่มีไขมันและเส้นประสาททำให้สีแตก(ไม่เป็นจุดหรือ เส้นตามต้องการ) และไม่ติดบนหนังศีรษะ ถ้าหากใช้เข็มที่มีความยาวมากแต่ลงเข็มตื้นเท่ากับ เข็มสำหรับการลงเข็มที่ศีรษะปลายเข็มที่แหลมมาก สีจะไม่ติด

เครื่องลงเข็ม (Intelligent Device)เป็นเครื่องมือทำให้เข็มปล่อยสีหรือน้ำหมึกลงบนศีรษะ ควบคุมด้วยระบบคอมพิวเตอร์ IQ Technology ควบคุมการทำงานเข็มด้วยการใช้ระบบ

เซนเซอร์ด้วยความเร็วที่สูงและความแม่นยำโดยเข็มจะแทงลงที่หนังศีรษะ ความเหมาะสมอยู่ที่ 80 ครั้ง / วินาที เพื่อใช้ในการควบคุมลงไปให้ ทิศทางที่ต้องการและได้สีที่ความแม่นยำ ความเข้มของสีที่สม่ำเสมอตามต้องการ ความถี่ของเข็มต้องสม่ำเสมอ เช่น การลงเข็มแต่ละจุดต้องมีการแซงของ เข็มลงบน ผิวหนังให้ลึกเท่ากันทุกจุด และแซงเข็มลงบนผิวหนังให้เร็วหรือนานเท่ากันทุกจุด ระยะห่างควร ที่จะเท่ากันทุกจุดตามความเหมาะสมของรูขุมขนเดิม ซึ่งแต่ละคนจะไม่เท่ากันและองศา การวาง เข็มลงบนชั้นผมหนังของหนังศีรษะควรลง 90 องศา ไม่เอียงไปข้างใดข้างหนึ่ง ควรตั้งตรง เพื่อให้สีนั้นเป็นจุดที่เข็มเท่ากันทั้งจุดสี ความเร็วสูงสุดของเครื่องที่สามารถให้เข็มทำงาน 180 ครั้ง/วินาที และสามารถรูปแบบหัวเข็มที่สามารถใช้ได้ 16 รูปแบบ

สีหรือน้ำหมึก (Pigment) สีที่ใช้ในการทำครั้งนี้เป็นสีพิเศษที่ทำมา โดยเฉพาะ จะมีความแตกต่างกับสีสักตามร่างกายทั่วไป หากให้สีปกติทั่วไปมาสักลงบนผิวหนัง สีนั้น อาจจะมีการเปลี่ยนของสีจากสีดำกลายเป็นสีเขียวและสีนั้นจะไม่มีการยึดติดบนผิวหนังของหนังศีรษะ เนื่องจากสีปกติทั่วไปจะไม่ทนต่อความมันของศีรษะเพราะหนังศีรษะที่มีต่อมไขมันจำนวนมาก สีพิเศษสำหรับการทำนวัตกรรมเส้นผมเสมือนจริงครั้งนี้ จุดเด่นจะอยู่ตรงที่สีเมื่อลงไปยังผิวของหนังศีรษะแล้วสีจะไม่เปลี่ยนเป็นสีอื่น หรือหากเปลี่ยนก็จะเปลี่ยนไประยะเวลา ที่ช้า กว่าสีปกติ โดยสาเหตุที่สีเปลี่ยนเนื่องจากธรรมชาติ เช่น การ โคนแสงแดด มลภาวะและสีจะไม่หลุดง่าย หากเจอต่อมไขมันหรือความมันของผิวที่มาก เนื่องจากสีพิเศษนี้จะมีส่วนผสมของน้ำมันเพิ่มเข้าไปในอัตราส่วนที่มากกว่าสีปกติ ตามหลักของวิทยาศาสตร์ เรื่องของน้ำมันจะอยู่ได้ดีกับน้ำมัน จะไม่มีการลอยตัวเหมือนน้ำ ที่อยู่กับน้ำมันนั่นเอง สีจะได้การลงเข็มที่ศีรษะสามารถอยู่บนหนังศีรษะได้ 10 -12 เดือน เนื่องจากกฎการ เปลี่ยนของเซลล์ผิวหนังจะผลัดผิวใหม่ตลอดเวลา ทั้งนี้ การติดของสีระยะเวลาที่นานแตกต่างกัน หากทำในช่วงอายุคนที่ต่างกันโดยวัยรุ่นจะมีระบบขับของเสียออกได้ดีกว่า เป็นคนสูงอายุ จะติดอยู่ได้ทนกว่าเนื่องระบบขับของเสียทำงานช้ากว่า และขึ้นอยู่กับการใช้ชีวิตประจำวัน เช่นการกำกิจกรรมกลางแจ้ง การ โคนแดด มลภาวะด้วย

3. นวัตกรรมกระบวนการ (Process Innovation)

รูปแบบของการทำนวัตกรรมนี้นับว่าทันสมัยที่สุดและเห็นผลชัดเจนตั้งแต่ครั้งแรก นวัตกรรมนี้จะใส่ใจในทุกกระบวนการให้บริการ เริ่มจากการเลือกสีของหมึกที่จะทำการลงเข็มให้เข้ากับสีผมของลูกค้า โดยเราจะใช้สีที่เข้มกว่าสีผมลูกค้าอีก 1 เสดสีเพื่อให้หนังศีรษะดูเข้มขึ้นเหมือนเป็นเงาของเส้นผมและช่วยให้หนังศีรษะดูหนาคล้ายกับหนังศีรษะปกติ โดยจากช่างผู้ชำนาญ จะลงเข็มด้วยความประณีตไปตามแนวของเส้นผมเพื่อให้งานออกมาเป็นธรรมชาติมากที่สุด ส่วนในบริเวณที่หนังศีรษะล้านนั้นเราจะทำการเติมสีหมึกให้เข้มขึ้นมากกว่าโซนอื่น เพื่อช่วยลดความแตกต่างของสีผมกับสีของหนังศีรษะที่เราทำการลงเข็ม กระบวนการลงเข็มโดยทั่วไปจะต้องทำต่อเนื่องกัน 2 – 3 ครั้ง เพื่อผลลัพธ์ที่น่าพอใจ โดยจะใช้เวลาในการทำแต่ละครั้งไม่เกิน 1 สัปดาห์ นั้นหมายความว่า เมื่อคุณต้องการ ศาสตร์ในการตกแต่งหนังศีรษะ จะสามารถคาดหวังผลลัพธ์ที่เป็นจริงได้ และนี่คือทางเลือกในการตกแต่งเส้นผมอย่างเป็นทางการที่กว้างขวางที่สุดกับนวัตกรรมรูปแบบการดำเนินธุรกิจ

4. การวิเคราะห์สถานการณ์การตลาดของธุรกิจ FIVE FORSE MODEL

การวิเคราะห์ FIVE FORSE MODEL ประกอบด้วย 6 ปัจจัย ดังนี้

1. การแข่งขันภายในอุตสาหกรรม (Rivalry among Current Competitors)

การแข่งขันในตลาดของการให้บริการเกี่ยวกับการปลูกผม การรักษาแก้ผมร่วง ผมบาง ศีรษะล้านในประเทศไทยการแข่งขันค่อนข้างสูง เนื่องจากธุรกิจเกี่ยวกับการรักษาแก้ผมร่วง ผมบาง ศีรษะล้านกำลังได้รับความนิยมอย่างสูงจากผู้บริโภค โดยเฉพาะคนไทยทั้งผู้หญิงและชายที่เริ่มมีการตื่นตัวและให้ความสนใจในการดูแลรักษาสุขภาพมากขึ้นจึงทำให้นักลงทุนเล็งเห็นโอกาสทางธุรกิจและได้ทำการเปิดกิจการเพิ่มมากขึ้นทั้งในกรุงเทพและต่างจังหวัด จากสภาพตลาดที่มีศักยภาพและโอกาสในการทำกำไรธุรกิจร้านรักษาแก้ผมร่วง ผมบาง ศีรษะล้าน โดยทั่วไปจึงใช้กลยุทธ์ทางการตลาดโดยเฉพาะกลยุทธ์ด้านราคา และกิจกรรมส่งเสริมการขายต่างๆ ไปเพื่อสร้างชื่อเสียงให้เป็นที่รู้จักและสร้างชื่อได้เปรียบในการแข่งขัน การลงทุนทำธุรกิจ

นั่นค่อนข้าง น่าสนใจเพราะในประเทศไทยยังไม่มีบริการด้านนี้ มีในเฉพาะต่างประเทศการดำเนินธุรกิจ ให้ประสบความสำเร็จได้นั้นก็ต้องอาศัยปัจจัยหลายอย่าง ให้มีความสอดคล้องกับพฤติกรรมผู้บริโภคและที่สำคัญคือจะต้องมีจุดเด่นเป็นของตัวเองเพื่อสร้างให้เป็นจุดขายและเป็นข้อได้เปรียบในการแข่งขัน ซึ่งจะช่วยเสริมสร้างความแข็งแกร่งให้กับตราการบริการในระยะยาวนอกจากนั้น ผู้ประกอบ การในธุรกิจ ต้องเน้นและเสริมการเพิ่มคุณค่าใหม่ๆ ให้แก่ผู้ที่มาใช้บริการซึ่งนับวันจะมีการเปลี่ยนพฤติกรรมบ่อยและมีความต้องการในสิ่งต่างๆ เพิ่มมากขึ้น

2. อำนาจการต่อรองของผู้ขาย (Bargaining Power of Suppliers) แยกเป็น 3 ส่วน คือ

1. ผู้ให้บริการออกแบบร้านและก่อสร้างสถานที่อำนาจการต่อรองของผู้ให้บริการออกแบบและก่อสร้างสถานที่มีน้อย เนื่องจากว่าในปัจจุบันมีสถาปนิกที่รับออกแบบ และผู้รับเหมา ก่อสร้างอยู่จำนวนมาก ทำให้เจ้าของกิจการมีทางเลือกมากประกอบ ที่ลดรอยทำให้เกิดความต้องการที่จะได้งานทำให้มีการเสนองานแข่งกัน ซึ่งเจ้าของกิจการ จะได้เปรียบจากตรงนี้โดยจะได้ราคาที่ต่ำลง

2. ผู้ขายผลิตภัณฑ์ที่ใช้ในการทำธุรกิจการให้บริการลงเข็มที่ศีรษะ เช่นจำหน่าย เครื่องลงเข็ม เข็ม และน้ำหมึกเป็นต้น อำนาจการต่อรอง ของผู้ขายผลิตภัณฑ์ที่ใช้ในการ ให้บริการในธุรกิจนี้มีน้อยรายมาก เนื่องจากการบริการเหล่านี้ส่วนใหญ่เป็นการบริการเฉพาะกลุ่ม และต้องนำเข้า จากต่างประเทศโดยที่มีตัวแทนจำหน่ายในประเทศเพียงไม่กี่รายที่นำเข้ามา ทำให้ทางเลือกของเจ้าของกิจการมีน้อย

3. ผู้ขายผลิตภัณฑ์ที่ใช้ในขั้นตอนการบริการ อำนาจการต่อรองของผู้ขายผลิตภัณฑ์ที่ใช้ในขั้นตอนการบริการมีน้อยเพราะการบริการส่วนใหญ่สามารถซื้อได้ในประเทศ ถึงแม้ว่า จะต้องสั่งซื้อการบริการบางรายการที่ต้องนำเข้าจากต่างประเทศ ทางบริษัทหรือ การบริการต่างๆ ก็ยังสามารถหาซื้อได้จากตัวแทนจำหน่ายหลายรายได้ในราคาที่ถูกลง และเนื่องจากการบริการเหล่านี้เป็นการบริการที่ใช้เฉพาะกลุ่มที่ไม่ได้ใช้หรือสามารถวางขายได้ตามตลาดทั่วไป

จึงทำให้ผู้ขายหลายรายจำเป็นต้องอาศัยและใช้ช่องทางทางการบริการนี้เป็นช่องทางหนึ่งในการขายการบริการ จากเหตุผลดังกล่าวทำให้ผู้ขายมีอำนาจการต่อรองน้อย

3. อำนาจการต่อรองของลูกค้า (Bargaining Power of Customer)

ลูกค้าหรือผู้มาใช้บริการการลงเข็มที่ศีรษะ โดยใช้น้ำหมึกนั้น จะมีอำนาจการต่อรองน้อย เนื่องจากว่าสถานบริการร้านให้บริการลงเข็มที่ศีรษะ โดยใช้น้ำหมึกในประเทศไทยยังไม่มีบริการประเภทนี้ คืออาจจะมีเพียงแห่งเดียวเท่านั้น การตั้งราคาหรือ การขึ้นราคาที่เหมาะสม สามารถทำได้ง่ายและผู้บริโภคก็ยินดีที่จะใช้บริการ

4. ภัยคุกคามจากการบริการทดแทน (Threat of Substitute Products or Services)

ในมุมมองของธุรกิจนี้เป็นสถานที่สำหรับคนที่มีความต้องการแก้ปัญหาและรักษาแก้ผมร่วง ผมบาง ศีรษะด้านการบริการทดแทนของธุรกิจนี้มีอยู่มากมาย

5. ภัยคุกคามจากคู่แข่งชั้นหน้าใหม่ (Threat of New Entrants)

จากเดิมที่ธุรกิจรักษาแก้ผมร่วง ผมบาง ศีรษะด้านจะมีให้บริการโรงพยาบาลต่างๆ แต่เนื่องจากธุรกิจนี้กำลังได้รับความนิยมสูงจากผู้บริโภคทำให้มีนักลงทุนและผู้ประกอบการเริ่มตื่นตัวเปิดกิจการด้านนี้เพิ่มมากขึ้น โดยมีการเปิดตามคลินิกและร้านบริการห้างสรรพนาการบริการมากขึ้น ทำให้การแข่งขันมีความรุนแรงมากขึ้นตามไปด้วย

6. ผู้มีส่วนได้เสีย (Stakeholder)

ผู้มีส่วนได้ส่วนเสียในตลาดธุรกิจที่อิทธิพลต่อการดำเนินงาน ได้แก่ กฎหมายข้อบังคับของหน่วยงานภาครัฐเช่นระเบียบข้อบังคับของสำนักงานคณะกรรมการอาหารและยา ข้อบังคับตามกฎหมายแรงงานนโยบายในการให้สินเชื่อของสถาบันทางการเงิน ฯลฯ ล้วนแต่มีผลต่อการดำเนินธุรกิจ อันจะส่งผลกระทบต่อศักยภาพในการทำกำไรขององค์กร

5. กลยุทธ์ทางการตลาด (7 P)

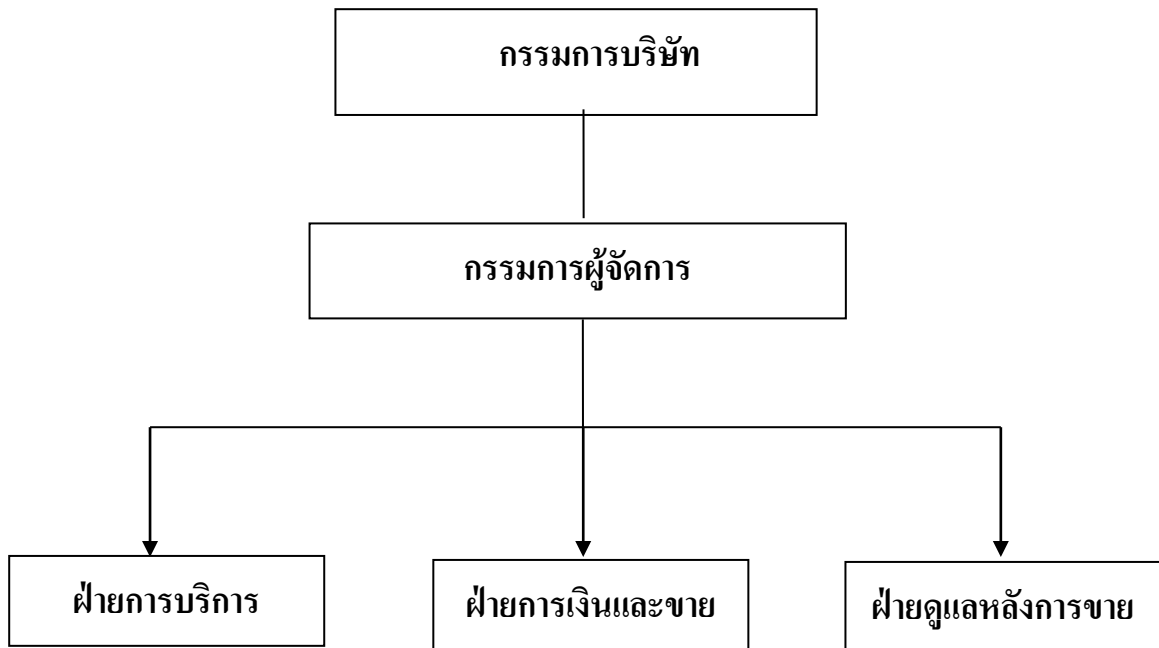
1. ผลิตภัณฑ์ (Product)
2. ราคา (Price)
3. การจัดจำหน่าย (Place)
4. การส่งเสริมการตลาด (Promotion)
5. ด้านบุคคล (People) หรือพนักงาน (Employee)
6. ด้านสร้างและนำเสนอลักษณะทางกายภาพ (Physical Evidence and Presentation)
7. ด้านกระบวนการ (Process)

ส่วนประสมทางการตลาดที่จะนำเสนอการบริการเพื่อให้ถึงกลุ่มลูกค้าเป้าหมายสำหรับธุรกิจบริการ ประกอบด้วย 4 ประการ คือ ด้านผลิตภัณฑ์(Product) ด้านราคา (Price) ด้านช่องทางการจัดจำหน่าย (Place or Channel of Distribution) ด้านส่งเสริมการตลาด (Promotion) สำหรับกลยุทธ์การสื่อสารการตลาด จะเลือกใช้การโฆษณาทาง Web Site เช่น สร้างเพจใน Facebook เพื่อส่งเสริมการขาย ด้านบุคคล (People) หรือพนักงาน (Employee) ด้านการสร้างและนำเสนอลักษณะทางกายภาพ (Physical Evidence and Presentation)ด้านกระบวนการ(Process) ต่างๆ

6. สถานที่ตั้ง

บริษัท นวัตกรรมเส้นผม จำกัด ร่วมมือขอเช่าสถานที่ในการให้บริการกับสถาบัน นูโว คอนทัวร์ ประเทศไทย โดยตั้งสำนักงานที่ ดิ อเวนิว แจ็งวัฒนะ ห้อง J201 ถนนแจ็งวัฒนะ แขวงทุ่งสองห้อง เขตแจ็งวัฒนะ กรุงเทพฯ 10210

7. โครงสร้างองค์กร (Organization Chart)



แผนด้านบุคลากร

กำลังคนในปัจจุบัน อัตราการหมุนเวียนของพนักงาน และแผนด้านกำลังคน ปัจจุบัน
กิจการมีพนักงานทั้งสิ้น 4 คน

8. แผนการเงิน

การลงทุนนี้ได้กำหนดสมมติฐานทางการเงินดังนี้

1. กำลังการให้บริการ การบริการได้ 38 % ในปีแรก และมีการเพิ่มกำลังการผลิตในปี 2 3 4 และ 5 ปีละ 5%
2. การตั้งราคาขาย การตั้งราคาขายการบริการ พิจารณาจากต้นทุนบวกกำไร 10 %
3. ราคาวัตถุดิบ ราคาอุปกรณ์ที่ได้ซื้อภายในประเทศ ดังนั้นราคาวัตถุดิบนั้นได้มาจาก
ราคาวัตถุดิบกลาง ซึ่งกำหนดให้ราคาวัตถุดิบมีอัตราเพิ่มขึ้น 5% ทุกๆปี
4. แรงงานในการผลิต พนักงานส่วนสำนักงานมีอัตราค่าแรงเพิ่มขึ้นสวัสดิการพนักงาน
ประกันสังคม 5% ของเงินเดือน พนักงานได้รับโบนัส 1 เท่าของเงินเดือนในกรณีที่บริษัทมีกำไร
5. ค่าติดต่อสื่อสารและสาธารณูปโภค

- กำหนดให้ค่าติดต่อดำเนินการและค่าสาธารณูปโภคมีอัตราเพิ่มขึ้นดังนี้

ค่าไฟฟ้า มีอัตราเพิ่มขึ้นปีละ 5%

ค่าประปา มีอัตราเพิ่มขึ้นปีละ 5%

ค่าโทรศัพท์ มีอัตราเพิ่มขึ้นปีละ 5%

6. อัตราภาษีเงินได้นิติบุคคล 20% ภาษีเงินได้บริษัทตั้งสำรองภาษีเงินได้ไว้เท่ากับจำนวนเงินที่ต้องจ่ายตามประมวลรัษฎากร

แหล่งที่มาของเงินทุน

บริษัทมีเงินทุนที่ใช้ในการประกอบการธุรกิจมาจากผู้ถือหุ้นทั้งหมด 3 ล้านบาท โดยบริษัทวิเคราะห์ว่า เพื่อความสะดวกในด้านการจัดการบริหารเงินทุนและลดภาระเรื่องต้นทุนค่าใช้จ่ายของบริษัทในเบี่ยเงินกู้ยืม อีกทั้งเบี่ยการลดออก

นโยบายการจ่ายเงินปันผล หรือการแบ่งผลประโยชน์

บริษัทจะเริ่มจ่ายเงินปันผลเมื่อบริษัทมีกำไรและมีเงินสดเพียงพอโดยจ่ายในอัตราร้อยละ 20%

การสำรองเงินสด

การสำรองเงินสดขั้นต่ำเป็นจำนวนที่เพียงพอสำหรับต้นทุนการให้บริการมากกว่า 1 เดือนโดยประมาณ

9. การประเมินสถานการณ์จำลอง (Sensitivity Analysis) ไตรกรณีคือ 2 แบ่งเป็น 4

- กรณีที่ดีกว่าปกติ (Best Case Scenario) กำหนดให้ยอดขายเพิ่ม 10%

- กรณีที่ต่ำกว่าปกติ (Worst Case Scenario) กำหนดให้ยอดขายลด 10%